

## Ekonomi Takvimi

12:30 İng. - İnşaat Satın Alma Müdürleri Endeksi (PMI) (Şub )  
 13:00 Avr. - Çekirdek Tüketici Fiyat Endeksi (TÜFE) (Yıllık) (Şub )  
 13:00 Avr. - Tüketici Fiyat Endeksi (TÜFE) (Yıllık) (Şub )  
 13:00 Avr. - İşsizlik Oranı (Oca)  
 16:30 ABD - İşsizlik Haklarından Yararlanma Başvuruları

## Piyasa Beklentisi

Piyasa göstergelerine baktığımızda ;

·ABD 2 yıllık tahvil getirisi %1,292 , ABD 10 yıllık tahvil getirisi %2,462

·US\$/TL 3,6564, Sepet /TL: 3,7630

·Brent petrol'de 56,56 dolar/varil

·S&P futures negatif, Avrupa'da yatay bir açılış bekleniyor. Asya genel olarak Çin hariç pozitif görünümde

**Pozitif bir açılış bekliyoruz.**

Yükselenler			Düşenler			En Çok İşlem Görenler		
Pay	Fiyat	Değ. (%)	Pay	Fiyat	Değ. (%)	Pay	Fiyat	Hacim
KIPA	2,04	20,00	AVGYO	3,11	-14,56	GARAN	8,91	951.469.272
VKING	0,62	19,23	SERVE	0,61	-8,96	THYAO	5,68	500.061.046
ALKA	3,70	15,99	MIPAZ	1,09	-6,84	HALKB	11,54	347.434.534
METRO	1,40	10,24	DOGUB	1,09	-5,22	ISCTR	6,60	341.424.762
NUGYO	4,61	6,96	BAKAN	1,29	-4,44	AKBNK	8,94	235.340.602

Endeks	Kapanış	G. Fark(%)	G. Fark	Ö.G. Kapanış	Günlük Hacim
BIST 30	109.751,93	2,18	2.345,40	107.406,53	3.704.563.827
BIST 50	85.622,76	2,16	1.807,09	83.815,68	4.407.716.745
BIST 100	89.320,25	2,11	1.841,92	87.478,33	5.039.264.260

Kur 01.03.2017	Alış	Satış	G.Fark(%)
Ser. USD	3,6670	3,6680	1,38
Ser. EURO	3,8590	3,8600	0,65
Ser. GBP	4,4806	4,5031	-0,53
Ser. JPY	3,2095	3,2256	-0,69
EURUSD	1,0550	1,0552	-0,41
XAUUSD	1.249,61	1.249,87	-0,15
GBPUSD	1,2287	1,2287	-0,99

ViOP Kontrat	Son	Günlük Fark
TRYUSD Mart 2017	3,6950	0,0413
TRYUSD Nisan 2017	3,7231	0,0403
XU030 Nisan 2017	109.725	2.150
XU030 Haziran 2017	110.350	2.375

## KAP Haberleri

**ETILR:** Ekmek ve unlu mamuller maliyetlerini düşürmek için, sandwich ekmeği, hamburger ekmeği gibi mamullerin üretimi amacıyla proje ve yatırım geliştirme çalışması yürütülmesine karar vermiştir.

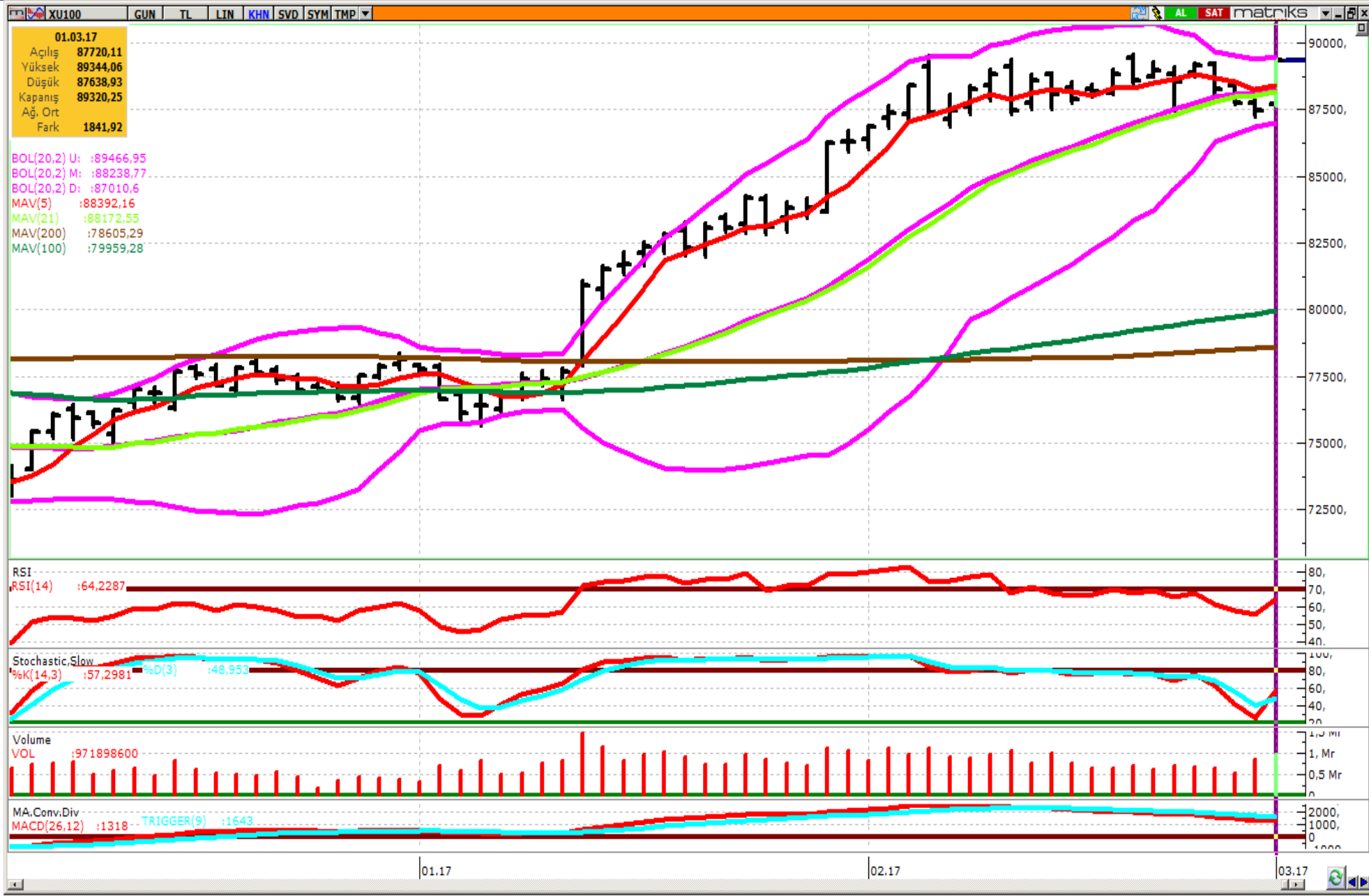
**GOLTS:** 2.fırını planlı revizyon çerçevesinde yapılan bakım ve onarım işleri tamamlanarak faaliyete geçmiştir.

**KIPA, MGROS:** 10 Haziran 2016 tarihli hisse devir anlaşmasına göre öngörülen, KIPA hisselerinin yaklaşık %95,5'inin devrine ilişkin işleme Rekabet Kurulu tarafından izin verilmişti. KIPA ana hissedarı Tesco Overseas Investments Limited tarafından verilen bilgiye göre yukarıda bahsi geçen hisseler 1 Mart 2017 tarihi itibarıyla Migros Ticaret A.Ş.(MGROS)'ye devredilmiştir. İşlemi müteakip, Migros Ticaret A.Ş. KIPA'da yaklaşık %95,5 hisse oranı ile çoğunluk hissedarı haline gelmiştir.

**DOCO:** DO & CO AG, Türk Hava Yolları ile ortak şirketi olan Turkish DO & CO'nun, Türk Hava Yolları'yla olan ikram sözleşmesini 2+1 sene daha uzattığını kamuoyuna bildirmiştir.. 1 senelik uzatma opsiyonunu kullanma hakkı Türk Hava Yolları'na aittir.

**AVTUR, AVGYO:** Avrasya Gayrimenkul Yatırım Ortaklığı A.Ş.(AVGYO) ile yapılan görüşmeler neticesinde AVTUR'un %100 oranında bağlı ortaklığı olan Metro Turizm Otelcilik ve Petrol Ürünleri Tic. A.Ş.'ye ait olan Edirne ilinde 21.538 m2'lik arsa üzerinde yapılacak olan Metro Hotel Apartments projesinde hedeflenen takribi gideri 120.000.000-TL ve takribi geliri 325.000.000 olarak öngörülmekte olup maliyetleri düşüldükten sonra kalan tutarın %50-%50 hasılat paylaşımı olarak anlaşılmasına karar verilmiştir.

Endeksler	Son	G.Fark(%)	H.Fark(%)	52 H.Fark(%)
DAX	12.067,19	1,97	1,00	23,43
SPX500	2.395,96	1,37	1,36	20,62
SHCOMP	3.242,72	-0,13	-0,27	13,79
BOVESP	66.988,88	0,49	-0,70	49,22
NIKK	19.587,92	1,00	1,12	16,97
MXEF	938,47	0,22	-1,43	22,02



\*Matriks veri terminalinden alınmıştır

## Teknik Yorum

Dün 87.720 seviyesinden açılış yapan endeks, gün içerisinde pozitif bir seyir izleyerek önceki güne göre 1.841 puan artış ile 89.320 seviyesinden kapadı. Teknik olarak endekse bakıldığında dünkü büyük yükseliş sonrası Stochastic slow indikatöründe alışı sinyali vermeye başlayarak kısa vadeli indikatörlerinde karışık sinyal vermeye başlamıştır. Endeksin dün 5 günlük ortalaması üzerinde kapanışı ve 88.500 seviyesi üzerinde tutunması kısa vadede pozitif trend sinyalini korumuştur. Hızlı yükseliş sonrası endeksin 89.466 bollinger üst bandına yaklaşmasıyla gün içerisinde kar satışları görülebilir. 89.700, 90.600 ve 91.800 seviyelerini direnç seviyeleri olarak beklemekteyiz. Olası gevşemeler için ise 88.800, 88.300 ve 87.500 seviyelerini destek seviyeleri olmasını beklemekteyiz.

### Yasal Uyarı:

Bu rapor ve yorumlardaki yazılar, bilgiler ve grafikler, ulaşılabilen ilk kaynaklardan iyi niyetle ve doğruluğu, geçerliliği, etkinliği velhasıl her ne şekil , suret ve nam altında olursa olsun herhangi bir karara dayanak oluşturması hususunda herhangi bir teminat, garanti oluşturmadan, yalnızca bilgi edinilmesi amacıyla derlenmiştir. İş bu raporlardaki yorumlardan; eksik bilgi ve/veya güncellenme gibi konularda ortaya çıkabilecek zararlardan kurumumuz ve kurumumuz çalışanları sorumlu değildir. Bu rapor yatırımcıların bilgi edinmeleri amacıyla hazırlanmış olup, yatırımcıların yatırıma ilişkin kararlarını verirken bu rapordaki bilgilerden yararlanmaları, ancak bu rapordan etkilenmeyerek kararlarını vermeleri beklenmektedir. Bu raporun ticari amaçlı kullanımı sonucu oluşabilecek zararlardan dolayı kurumumuz hiçbir sorumluluk üstlenmemektedir. Bu rapor hiç bir şekilde menkul kıymetlerin satın alınması veya satılması için bir teklifi veya aracılık teklifini içermemektedir. Bu rapor, yorum ve tavsiyelerde yer alan bilgiler "yatırım danışmanlığı" hizmeti ve/veya faaliyeti olmayıp; yatırım danışmanlığı hizmeti, yetkili kuruluşlar tarafından kişilerin risk ve getiri tercihleri dikkate alınarak kişiye özel sunulmaktadır. Yatırım danışmanlığı hizmeti; aracı kurumlar, portföy yönetim şirketleri, mevduat kabul etmeyen bankalar ile müşteri arasında imzalanacak yatırım danışmanlığı sözleşmesi çerçevesinde sunulmaktadır. Burada yer alan yorum ve tavsiyeler ise genel niteliktedir. Bu tavsiyeler mali durumunuz ile risk ve getiri tercihlerinize uygun olmayabilir. Bu nedenle, sadece burada yer alan bilgilere dayanarak yatırım kararı verilmesi beklentilerinize uygun sonuçlar doğurmayabilir. Size sunulan yatırım bilgi, yorum ve tavsiyeleri yatırım danışmanlığı kapsamında değildir. Bu tavsiyeler genel nitelikte olup, özel olarak sizin mali durumunuz ile risk ve getiri tercihlerinize uygun olarak hazırlanmamıştır. Bu nedenle, sadece burada yer alan bilgilere dayanarak yatırım kararı verilmesi beklentilerinize uygun sonuçlar doğurmayabilir."