

Ekonomi Takvimi

Avr. - AB Ekonomi Öngörülere
 ABD - OPEC Aylık Rapor

Piyasa Beklentisi

Piyasa göstergelerine baktığımızda ;

·ABD 2 yıllık tahvil getirisi %1,206 ABD 10 yıllık tahvil getirisi %2,422

·US\$/TL 3,6895 Sepet /TL: 3,8120

·Brent petrol'de 56,64 dolar/varil

·S&P futures pozitif, Avrupa'da pozitif bir açılış bekleniyor. Asya genel olarak pozitif görünümde

Negatif bir açılış bekliyoruz.

Yükselenler			Düşenler			En Çok İşlem Görenler		
Pay	Fiyat	Değ. (%)	Pay	Fiyat	Değ. (%)	Pay	Fiyat	Hacim
SNPAM	2,96	19,84	IHMAD	0,86	-6,52	GARAN	8,63	948.215.563
DESA	1,04	15,56	IHEVA	0,44	-6,38	THYAO	5,58	383.665.097
SILVR	1,77	10,63	IHGZT	0,78	-6,02	HALKB	11,72	358.389.871
KIPA	1,78	10,56	IHYAY	0,48	-5,88	ISCTR	6,15	296.186.810
SONME	3,09	9,96	VESBE	12,80	-5,19	EREGL	5,73	292.274.569

Endeks	Kapanış	G. Fark(%)	G. Fark	Ö.G. Kapanış	Günlük Hacim
BIST 30	107.123,70	-1,72	-1.878,67	109.002,37	3.992.348.104
BIST 50	83.664,69	-1,66	-1.409,03	85.073,73	4.473.437.398
BIST 100	87.473,33	-1,53	-1.356,88	88.830,21	5.115.319.322

Kur 12.02.2017	Alış	Satış	G.Fark(%)
Ser. USD	3,6950	3,6960	0,38
Ser. EURO	3,9290	3,9300	-0,10
Ser. GBP	4,6002	4,6232	-0,07
Ser. JPY	3,2453	3,2616	-0,32
EURUSD	1,0624	1,063	-0,12
XAUUSD	1.233,28	1.234,23	0,18
GBPUSD	1,24799	1,2485	-0,03

ViOP Kontrat	Son	Günlük Fark
TRYUSD Şubat 2017	3,7180	0,0131
TRYUSD Mart 2017	3,7500	0,0128
XU030 Şubat 2017	107.800	-1,850
XU030 Nisan 2017	107.550	-1,950

Endeksler	Son	G.Fark(%)	H.Fark(%)	52 H.Fark(%)
DAX	11.666,97	0,21	1,37	30,10
SPX500	2.316,10	0,36	1,05	24,20
SHCOMP	3.209,73	0,41	1,67	16,15
BOVESP	66.124,52	1,79	3,33	66,11
NIKX	19.459,15	0,41	2,54	30,14
MXEF	930,16	0,50	0,78	30,45

KAP Haberler

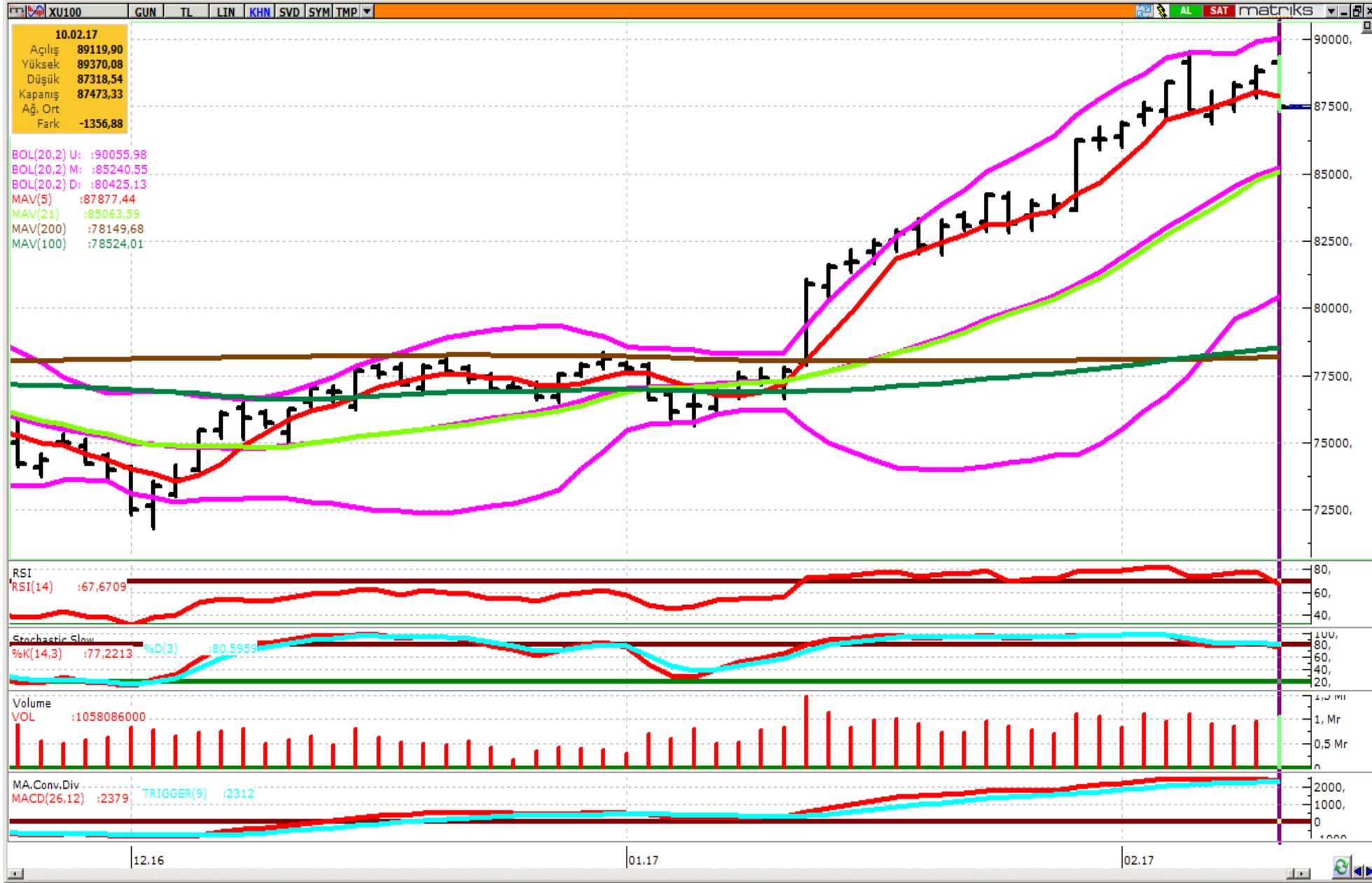
TTRAK, ERBOS, TUKAS, DZGYO, PAGYO, BNTAS: 2016 Yıllık finansal bilgilerini yayınlamıştır.

ODAS: Şirketin kurucu ortaklarından olan ve %15,76 oranında pay sahibi konumundaki sayın Korkut Özal'ın vefatından dolayı sahip olduğu 1 TL nominal değerli toplam 7.500.000 adet ODAS Elektrik Üretim Sanayi Ticaret A.Ş.'ne ait paylarının varislerine yasal mirasçılık oranlarda devir işlemi ile ilgili yasal süreçler tamamlanmış ve hisse devir işlemlerine başlanmıştır. Yeni durum itibarıyla devir sonrasında Sayın Korkut Özal'ın varislerinden ve Şirketin kurucu ortaklarından olan Sayın A. Bahattin Özal'ın sahip olacağı yeni pay oranı %15,38'den %17,74'e yükselecek olup, diğer varislerin ferdi sahip oldukları ODAS paylarının oranları %5'in altında yer alacaktır. Sayın A. Bahattin Özal'ın sahip olduğu ODAS paylarından 1 TL nominal değerli 2.8 Milyon adet payın, gerekli görülmesi durumunda teminatlandırılmaya müsait hale getirmek amacıyla borsada işlem gören niteliğine dönüştürülmek üzere Merkezi Kayıt Kuruluşu'na gerekli başvuru yapılacak olup, söz konusu başvuru işlemi herhangi bir hisse satış planlaması amacıyla yapılmayacaktır.

KARSN: Şirket, 3 Ekim 2014 tarihli özel durum açıklaması ile Amerika Birleşik Devletleri'nin Florida Eyaleti'ne bağlı Miami Şehri Belediyesi'nin 300 adet 12 metre sıkıştırılmış doğalgaz yakıtlı otobüs ihalesine teklif veren Nopetro LLC ve Obrascón Huarte Lain S.A. (OHL) ortak girişim şirketinin otobüs üretimi için yüklenicisi olduğunu açıklamıştı. Söz konusu otobüs ihalesinin başka bir şirket tarafından kazanıldığı öğrenilmiştir.

Önemli Haberleri

ÜLKER: Ülker Bisküvi, United Biscuit'in Suudi Arabistan'da mukim IBC fabrikası ve IBC'nin sahibi olduğu McVities ürünlerinin Ortadoğu ve Kuzey Afrika dağıtım ve satış haklarının satın alınmasına yönelik görüşmelere başladığını duyurdu. Dünya.com



*Matriks veri terminalinden alınmıştır

Teknik Yorum

Geçen haftanın son işlem gününde 89.119 seviyesinden açılış yapan endeks, öğleden önce 89.370 ve 88.517 bandındaki hareketi sonrası öğleden sonra gelen kar satışlarıyla önceki güne göre 1356 puan azalarak 87.473 seviyesinden kapadı. Yurtdışı veri takviminde endeksi etkileyecek önemli bir veri bulunmazken Teknik olarak Cuma günü yaşanan gevşeme sonrası endeksin kısa vadeli indikatörlerinde 5 günlük ortalama altındaki kapanış ve Stochastic slow indikatöründe aşırı alım bölgesinden satış sinyali verilmesi sonrası alım sinyalinde bozulma yaşanmıştır. 88.000, 89.000 ve 89.400 seviyelerini direnç seviyeleri olarak beklemekteyiz. Olası gevşemeler için ise 87.000, 86.200 ve 85.100 seviyelerini destek seviyeleri olmasını beklemekteyiz.

Yasal Uyarı:

Bu rapor ve yorumlardaki yazılar, bilgiler ve grafikler, ulaşılabilen ilk kaynaklardan iyi niyetle ve doğruluğu, geçerliliği, etkinliği velhasıl her ne şekil, suret ve nam altında olursa olsun herhangi bir karara dayanak oluşturması hususunda herhangi bir teminat, garanti oluşturmadan, yalnızca bilgi edinilmesi amacıyla derlenmiştir. İş bu raporlardaki yorumlardan; eksik bilgi ve/veya güncellenme gibi konularda ortaya çıkabilecek zararlardan kurumumuz ve kurumumuz çalışanları sorumlu değildir. Bu rapor yatırımcıların bilgi edinmeleri amacıyla hazırlanmış olup, yatırımcıların yatırıma ilişkin kararlarını verirken bu rapordaki bilgilerden yararlanmaları, ancak bu rapordan etkilenmeyerek kararlarını vermeleri beklenmektedir. Bu raporun ticari amaçlı kullanımı sonucu oluşabilecek zararlardan dolayı kurumumuz hiçbir sorumluluk üstlenmemektedir. Bu rapor hiç bir şekilde menkul kıymetlerin satın alınması veya satılması için bir teklifi veya aracılık teklifini içermemektedir. Bu rapor, yorum ve tavsiyelerde yer alan bilgiler "yatırım danışmanlığı" hizmeti ve/veya faaliyeti olmayıp; yatırım danışmanlığı hizmeti, yetkili kuruluşlar tarafından kişilerin risk ve getiri tercihleri dikkate alınarak kişiye özel sunulmaktadır. Yatırım danışmanlığı hizmeti; aracı kurumlar, portföy yönetim şirketleri, mevduat kabul etmeyen bankalar ile müşteri arasında imzalanacak yatırım danışmanlığı sözleşmesi çerçevesinde sunulmaktadır. Burada yer alan yorum ve tavsiyeler ise genel niteliktedir. Bu tavsiyeler mali durumunuz ile risk ve getiri tercihlerinize uygun olmayabilir. Bu nedenle, sadece burada yer alan bilgilere dayanarak yatırım kararı verilmesi beklentilerinize uygun sonuçlar doğurmayabilir. Size sunulan yatırım bilgi, yorum ve tavsiyeleri yatırım danışmanlığı kapsamında değildir. Bu tavsiyeler genel nitelikte olup, özel olarak sizin mali durumunuz ile risk ve getiri tercihlerinize uygun olarak hazırlanmamıştır. Bu nedenle, sadece burada yer alan bilgilere dayanarak yatırım kararı verilmesi beklentilerinize uygun sonuçlar doğurmayabilir."