

Ekonomi Takvimi

10:00 TR - Cari Hesap (USD) (Ara)
 10:00 Alm . - Tüketici Fiyat Endeksi (TÜFE) (Aylık) (Oca)
 10:00 Alm . - Gayri Safi Yurtiçi Hasıla (GSYİH) (Yıllık) (4. Çeyrek)
 Belirsiz Çin - Gayri Safi Yurtiçi Hasıla (GSYİH) (Yıllık) (4. Çeyrek)
 12:30 İng. - Üretici Fiyat Endeksi (ÜFE) (Yıllık) (Oca)
 12:30 İng. - Tüketici Fiyat Endeksi (TÜFE) (Aylık) (Oca)
 12:30 İng. - Üretici Fiyat Endeksi (ÜFE) Girişi (Aylık) (Oca)
 13:00 Alm . - ZEW Mevcut Koşullar Endeksi (Şub)
 13:00 Alm . - ZEW Ekonomik Hissiyatı (Şub)
 13:00 Avr. - Gayri Safi Yurtiçi Hasıla (GSYİH) (Yıllık) (4. Çeyrek)
 13:00 Avr. - Sanayi Üretimi (Aylık) (Ara)
 13:00 Avr. - ZEW Ekonomik Hissiyat
 16:30 ABD - Çekirdek Üretici Fiyat Endeksi (ÜFE) (Aylık) (Oca)
 16:30 ABD - Üretici Fiyat Endeksi (ÜFE) (Aylık) (Oca)
 16:50 ABD - FOMC Üyesi Lacker'ın Konuşması
 18:00 ABD - Fed Başkanı Janet Yellen'in Konuşması
 21:00 ABD - FOMC Üyesi Kaplan'ın Konuşması
 21:15 ABD - FOMC Üyesi Lockart'ın Konuşması

Piyasa Beklentisi

Piyasa göstergelerine baktığımızda ;

·ABD 2 yıllık tahvil getirisi %1,206 ABD 10 yıllık tahvil getirisi %2,432
 ·US\$/TL 3,6596 Sepet /TL: 3,7915
 ·Brent petrol'de 55,61 dolar/varil
 ·S&P futures negatif, Avrupa'da negatif bir açılış bekleniyor. Asya genel olarak negatif görünümde

Pozitif bir açılış bekliyoruz.

Yükselenler			Düşenler			En Çok İşlem Görenler		
Pay	Fiyat	Değ. (%)	Pay	Fiyat	Değ. (%)	Pay	Fiyat	Hacim
ERBOS	56,35	19,94	IHYAY	0,39	-18,75	GARAN	8,82	618.926.802
ISKUR	6.650,00	10,81	GENYH	0,41	-10,87	THYAO	5,72	384.858.185
TKNSA	4,40	10,00	IHEVA	0,40	-9,09	HALKB	12,04	309.236.800
KRONT	5,40	9,31	ARTI	0,59	-7,81	AKBNK	8,87	185.262.957
OSTIM	3,18	9,28	TRNSK	0,43	-6,52	ISCTR	6,26	175.386.665

Endeks	Kapanış	G. Fark(%)	G. Fark	Ö.G. Kapanış	Günlük Hacim
BIST 30	108.601,77	1,38	1.478,07	107.123,70	2.774.821.924
BIST 50	84.751,45	1,30	1.086,76	83.664,69	3.197.715.398
BIST 100	88.578,31	1,26	1.104,98	87.473,33	3.675.710.460

Kur 13.02.2017	Alış	Satış	G.Fark(%)
Ser. USD	3,6780	3,6790	-0,46
Ser. EURO	3,9050	3,9060	-0,61
Ser. GBP	4,5850	4,6080	-0,40
Ser. JPY	3,2199	3,2361	-1,10
EURUSD	1,0596	1,0597	-0,41
XAUUSD	1.226,14	1.226,42	-0,61
GBPUSD	1,2527	1,2527	0,32

VİOP Kontrat	Son	Günlük Fark
TRYUSD Şubat 2017	3,6982	-0,0198
TRYUSD Mart 2017	3,7293	-0,0207
XU030 Şubat 2017	109.100	1.300
XU030 Nisan 2017	108.625	1.075

KAP Haberler

TUPRS, TUCLK, HALKB, AKGRT, TKNSA, ORGE, HALKS, PKART, HLGYO, AYGAZ, GUSGR,: 2016 Yıllık finansal bilgilerini yayınlamıştır.

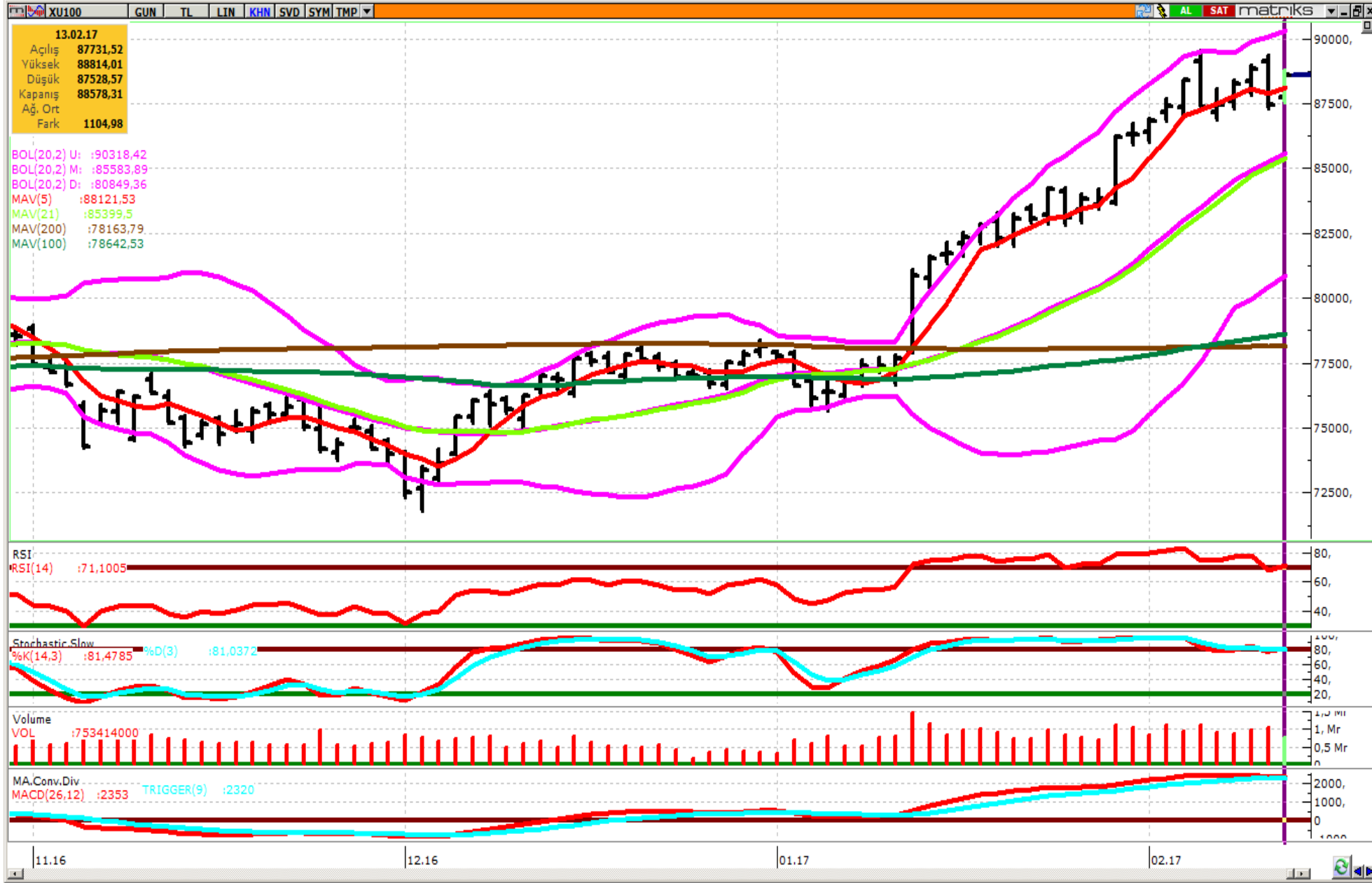
MCTAS: Ortaklığın yatırımı olan Avrupa Liderlik Üniversitesinin kuruluşu, 08.09.2015 tarihindeki açıklaması üzere KKTC Cumhurbaşkanlığı Yüksek Öğretim Planlama Denetleme Akreditasyon ve Koordinasyon Kurulu tarafından onaylanmış ve Kamuyu Aydınlatma Platformunda paylaşılmıştı. Üniversitenin eğitim programları ve kampüs yatırımı da aynı şekilde KKTC Cumhurbaşkanlığı Yüksek Öğretim Planlama Denetleme Akreditasyon ve Koordinasyon Kurulu tarafından 10.02.2017 tarihinde onaylanarak öğretime başlama izni verilmiş ve kuruluş süreci tamamlanmıştır.

KRSTL: Şirket ile Pınar Su Sanayi ve Ticaret A.Ş arasında Pınar Denge markası ile 200 ve 250 ml ambalajında cam şişe doğal maden suyu, aromalı maden suyu "Fason Üretim Protokolü" anlaşması imzalanmıştır. Maden suyu üretimi haricinde şirketin üretimini yaptığı mevcut ambalaj ürünler ile ilgili, Pınar Su Sanayi ve Ticaret A.Ş tarafından üretimi talep edilecek ürünlerin üretilmesi hususunda anlaşmaya varılmıştır.

KLGYO: İstanbul İli, Başakşehir İlçesi, İkitelli-2 Mahallesi'nde yer alan 8.607,80 m2 büyüklüğündeki konut ve ticari alanlardan oluşacak proje geliştirilmesi amacıyla, Kiptaş İstanbul Konut İmar Plan Turizm Ulaşım Sanayi Ve Ticaret A.Ş. ile Kiptaş –Başakşehir Evleri İnşaatları'nın Arsa Satışı Karşılığı Gelir (Hasılat) Paylaşımı Usulü ile Yapılması İşine ait sözleşme imzalanmıştır. Sözleşmeye göre, KIPTAŞ'ın paylaşım oranı, sözleşme konusu arsa üzerindeki arsa payına denk gelen hissesi için satış toplam geliri üzerinden % 42 olarak belirlenmiştir.

THYAO: Ocak 2016 döneminde 4,7 milyon olan toplam yolcu sayısı, 2017 yılının aynı döneminde %12,0 düşüşle 4,1 milyon olarak gerçekleşmiştir. Yolcu sayısındaki düşüş iç hatlarda %5,1, dış hatlarda %17,0 oranındadır. *Toplam Arz Edilen Koltuk Km (AKK), Ocak 2016 döneminde 13,2 milyar iken, 2017 yılının aynı döneminde %8,7 azalarak 12,1 milyar olarak gerçekleşmiştir. AKK düşüşü iç hat uçuşlarda %1,4, dış hat uçuşlarda %9,6 oranındadır.

Endeksler	Son	G.Fark(%)	H.Fark(%)	52 H.Fark(%)
DAX	11.774,43	0,92	2,30	31,30
SPX500	2.328,25	0,52	1,60	24,85
SHCOMP	3.210,45	-0,20	1,82	16,91
BOVESP	66.967,64	1,28	4,31	67,03
NIKX	19.240,80	-1,12	1,75	20,09
MXEF	935,45	0,57	1,70	28,70



*Matriks veri terminalinden alınmıştır

Teknik Yorum

Dün 87.731 seviyesinden açılış yapan endeks, gün içerisindeki pozitif hareketi sonrası önceki güne göre 1104 puan artarak 88.578 seviyesinden kapadı. Yurtdışı veri takvimi açısından yoğun olan gün içerisinde FED başkanı Yellen ve diğer FED üyelerinin konuşmaları , Amerikan ve Avrupa'dan gelecek olan GSYİH ve enflasyon verileri piyasaları etkileyecek gelişmeler olacaktır. Teknik olarak dün yaşanan toparlanma sonrası 5 günlük ortalama üzerinde kapanış ile aşırı alım bölgesindeki alış sinyalinde güçlenme yaşanmıştır. 89.000, 89.400 ve 91.100 seviyelerini direnç seviyeleri olarak beklemekteyiz. Olası gevşemeler için ise 88.300, 87.000 ve 86.200 seviyelerini destek seviyeleri olmasını beklemekteyiz.

Yasal Uyarı:

Bu rapor ve yorumlardaki yazılar, bilgiler ve grafikler, ulaşılabilen ilk kaynaklardan iyi niyetle ve doğruluğu, geçerliliği, etkinliği velhasıl her ne şekil , suret ve nam altında olursa olsun herhangi bir karara dayanak oluşturması hususunda herhangi bir teminat, garanti oluşturmadan, yalnızca bilgi edinilmesi amacıyla derlenmiştir. İş bu raporlardaki yorumlardan; eksik bilgi ve/veya güncellenme gibi konularda ortaya çıkabilecek zararlardan kurumumuz ve kurumumuz çalışanları sorumlu değildir. Bu rapor yatırımcıların bilgi edinmeleri amacıyla hazırlanmış olup, yatırımcıların yatırıma ilişkin kararlarını verirken bu rapordaki bilgilerden yararlanmaları, ancak bu rapordan etkilenmeyerek kararlarını vermeleri beklenmektedir. Bu raporun ticari amaçlı kullanımı sonucu oluşabilecek zararlardan dolayı kurumumuz hiçbir sorumluluk üstlenmemektedir. Bu rapor hiç bir şekilde menkul kıymetlerin satın alınması veya satılması için bir teklifi veya aracılık teklifini içermemektedir. Bu rapor, yorum ve tavsiyelerde yer alan bilgiler "yatırım danışmanlığı" hizmeti ve/veya faaliyeti olmayıp; yatırım danışmanlığı hizmeti, yetkili kuruluşlar tarafından kişilerin risk ve getiri tercihleri dikkate alınarak kişiye özel sunulmaktadır. Yatırım danışmanlığı hizmeti; aracı kurumlar, portföy yönetim şirketleri, mevduat kabul etmeyen bankalar ile müşteri arasında imzalanacak yatırım danışmanlığı sözleşmesi çerçevesinde sunulmaktadır. Burada yer alan yorum ve tavsiyeler ise genel niteliktedir. Bu tavsiyeler mali durumunuz ile risk ve getiri tercihlerinize uygun olmayabilir. Bu nedenle, sadece burada yer alan bilgilere dayanarak yatırım kararı verilmesi beklentilerinize uygun sonuçlar doğurmayabilir. Size sunulan yatırım bilgi, yorum ve tavsiyeleri yatırım danışmanlığı kapsamında değildir. Bu tavsiyeler genel nitelikte olup, özel olarak sizin mali durumunuz ile risk ve getiri tercihlerinize uygun olarak hazırlanmamıştır. Bu nedenle, sadece burada yer alan bilgilere dayanarak yatırım kararı verilmesi beklentilerinize uygun sonuçlar doğurmayabilir."